

Especificações

Modelo	S-60 J	
Medidas	EUA	Sist. Métrico
Altura de trabalho*	66 ft 10 in	20.5 m
Altura da plataforma	60 ft 10 in	18.5 m
Alcance horizontal	40 ft 6 in	12.3 m
▲ Comprimento da plataforma – modelo 8 pés	3 ft	0.91 m
Comprimento da plataforma – modelo 6 pés	2 ft 6 in	0.76 m
▲ Largura da plataforma – modelo 8 pés	8 ft	2.44 m
Largura da plataforma – modelo 6 pés	6 ft	1.83 m
▲ Altura, abaixada	8 ft 10 in	2.69 m
▲ Comprimento, abaixada (trabalho)	31 ft 10 in	9.70 m
Comprimento, transporte (braço dobrado)	23 ft 6 in	7.16 m
▲ Largura	8 ft 2 in	2.49 m
▲ Distância entre eixos	8 ft	2.44 m
▲ Distância até o piso, centro	1 ft 10 in	56.4 cm

Produtividade

Capacidade máxima de elevação irrestrita	660 lb	300 kg
Capacidade máxima de elevação restrita	N/A	
Rotação da plataforma	160°	
Rotação da plataforma giratória	353°, não contínua	
Balanço traseiro da plataforma giratória (abaixada)	5 ft 2 in	1.57 m
Rotação vertical do braço – para cima	75°	
- para baixo	55°	
Rotação horizontal do braço	N/A	4.82 km/h
Velocidade de tração – abaixada	3 mph	1.09 km/h
- elevada	0.68 mph	45%
Capacidade de rampa – abaixada	45%	2.46 m
Raio de giro: interno	8 ft 1 in	5.61 m
Externo	18 ft 5 in	
Taxa de inclinação máxima	45% / 25%	
Contrapeso na subida / descida		
Condição máxima em inclinação lateral	25%	
Controles	12V DC proporcional	
Pneus, padrão	315/55D20	

Motorização

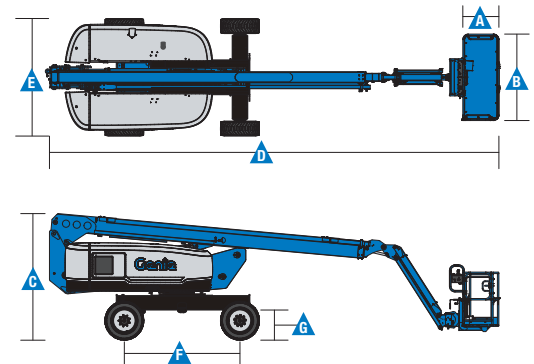
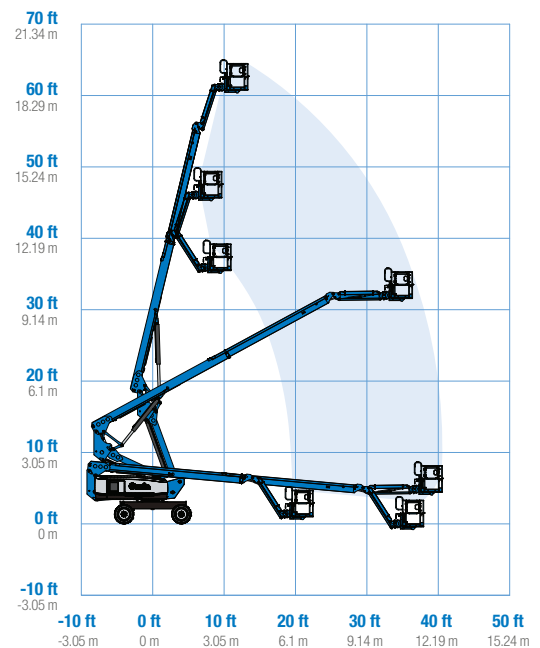
Fonte de potência	Kubota Diesel, D1105-E4B, 3 cilindros, diesel, 24 hp	
	Kubota Diesel, D1803-CR-TIE4, 3 cilindros, turbo diesel, 49 hp	
	Deutz ROW, D2011 L03i, 3 cilindros, diesel, 49 hp	
Hydraulic tank capacity	21 gal	79 liters
Hydraulic system capacity	25 gal	95 liters
Fuel tank capacity	30 gal	114 liters
Peso **	16,650 lb	7,550 kg

Conformidade com as Normas ANSI A92.2, CSA C225, EN 280, AS 1418.10

* O equivalente métrico da altura de trabalho adiciona 2 m à altura da plataforma. Os EUA adicionam 6 pés à altura da plataforma.

** O peso varia de acordo com as opções e/ou os padrões do país.

Alcance de Movimentação S-60 J



Lanças Telescópicas da Série J

S[®]-60 J[™]

Características

Medidas

S-60 J

- Altura de trabalho: 20,5 m
- Alcance horizontal: 12,3 m
- Capacidade de elevação: 300 kg

Produtividade

- Plataforma com nivelamento automático
- Extensão do braço: 1,83 m
- Rotação da plataforma hidráulica: 160°
- Controles proporcionais do joystick
- Habilitação da tração
- Alimentação de energia AC na plataforma

- Buzina
- Horímetro
- Alarme de inclinação
- Alarme de descida
- Rotação não contínua da plataforma giratória: 353°
- Tampas com travamento na plataforma giratória
- Acionamento com tração positiva
- Motores nas rodas com duas velocidades
- Conector preparado para telemática
- Plataforma de segurança na entrada
- Alarme de contato Lift Guard[™]
- Resfriador do óleo hidráulico

Alimentação

- Energia auxiliar 12 V DC
- Proteção contra reinicialização do motor
- Desligamento automático por falha no motor

Tração

- Nas quatro rodas (padrão)
- Oscilação ativa

Opções da Plataforma

- Entrada tripla de aço de 2,44 m com portão basculante lateral (padrão)
- Entrada dupla de aço de 1,83 m com portão basculante lateral

Opções de Motores

- Kubota Diesel, 3 cilindros diesel, 24 hp
- Kubota Diesel, 3 cilindros turbo diesel, 49 hp
- Deutz ROW, 3 cilindros diesel, 49 hp

Opções de Pneus

- Terreno acidentado preenchido com espuma (padrão)
- Terreno acidentado sem deixar marcas (preenchido com espuma)

Opções de Produtividade

- Proteção metálica da plataforma de elevação – metade
- Proteção metálica da plataforma de elevação – total
- Corrimão auxiliar superior da plataforma
- Lift Power[™]
 - Gerador AC de 3 kW
 - Soldador de 12 kW 240 V / 60 Hz
- Pacote pronto
 - Soldador de 12 kW equipado, seleccione Lincoln ou Miller (opções de 12 kW incluem um extintor de incêndio e buchas à prova de fogo)
- Linha de ar para a plataforma
- Óleo hidráulico especializado (clima frio, resistente ao fogo ou biodegradável)
- Kit para ambiente hostil
- Kit especial para ambiente hostil
- Pacote de proteção para aeronaves (somente plataforma de 6 pés)
- Direcionamento pelo polegar
- pacote de alarmes
- Pacote de início do painel
- Pacote de luzes de trabalho
- Barra de proteção contra quedas

Opções de Energia

- Pacotes para Tempo Frio
- Pré-limpador do ar de entrada
- Sistema de desligamento positivo do ar

Genie

Alameda Rio Negro, 161 – 10º Andar
Alphaville Empresarial
Barueri – SP – Brasil
CEP 06.454-000

Distribuído por:

Data efetiva: janeiro de 2020. As especificações e os preços do produto estão sujeitos a alterações sem aviso ou obrigação. As fotografias e/ou desenhos neste documento são apenas para fins ilustrativos. Consulte o Manual do Operador apropriado para obter instruções sobre o uso adequado deste equipamento. Não seguir o Manual do Operador apropriado ao usar nosso equipamento ou agir de forma irresponsável pode resultar em ferimentos graves ou morte. A única garantia aplicável ao nosso equipamento é a garantia padrão por escrito aplicável ao produto e à venda em particular e não oferecemos outra garantia expressa ou implícita. Os produtos e serviços listados podem ser marcas comerciais, marcas de serviço ou nomes comerciais da Terex Corporation e/ou de suas subsidiárias nos EUA e em muitos outros países. Terex, Genie e AWP são marcas registradas da Terex Corporation ou de suas subsidiárias. © 2019 Terex Corporation.