

### Especificações

Modelo	GTH™-1544	
Dimensões	USA	Sist. Métrico
Altura máxima de trabalho	44 ft	13,41 m
Alcance máximo para frente	27 ft 3 pol	8,31 m
Alcance em altura máxima	10 pol	0,25 m
<b>A</b> Altura, armazenado	8 ft 7 pol	2,61 m
<b>B</b> Comprimento, armazenado (sem garfos)	20 ft 4 pol	6,20 m
Largura	7 ft 11 pol	2,42 m
<b>C</b> Distância entre os eixos	11 ft 6 pol	3,50 m
<b>D</b> Distância do solo, central	1 ft 3 pol	0,38 m
<b>E</b> Distância do solo, eixo	1 ft 3 pol	0,38 m
Corte transversal do garfo	2,4 x 5,9 pol	60 x 150 mm

### Produtividade

Capacidade máxima de carga	15.000 lb	6.804 kg
Capacidade de carga em altura máxima	10.000 lb	4.536 kg
Capacidade de carga em alcance máximo	3.500 lbs	1.587 kg
Velocidade de deslocamento	18 mph	29 km/h
Elevar/baixar lança	19/15 segundos	19/15 segundos
Estender/retrair	16/14 segundos	16/14 segundos
Força do cabo de engate	22,500 lbs	10,206 kg
Raio de Giro, para fora (4WS)	14 ft 7 pol	4,45 m
Fluxo da hidráulica auxiliar	2-15 gpm	7,57-56,8 lpm
Pressão da hidráulica auxiliar	3.335 psi	230 bar
Pneus, tamanho padrão	17,5 x 25 pol, de ar, 20PR	

### Potência

Fonte de alimentação	Motor Deutz 4.1TCD, turbo diesel, Tier 4i, 154 hp (115 kW)
	Motor Perkins 1204E-E44TA, turbo diesel, Tier 4i, 147 hp (110 kW)
Sistema elétrico	System voltage 12 volt
Alternador	Perkins 1204E-E44TA - 120 amps Deutz 4.1TCD - 150amps
Bateria	1000 CCA at 0°F (-18°C)
Capacidade do reservatório hidráulico	48 gal 182 L
Capacidade do sistema hidráulico (c/reservatório)	77 gal 290 L
Capacidade do tanque de combustível	47 gal 180 L

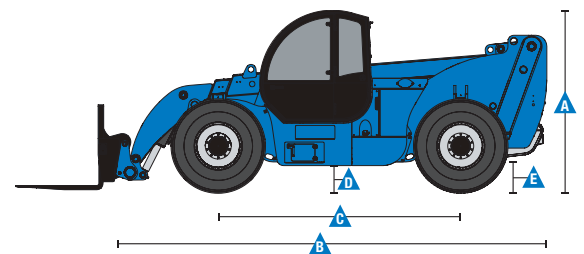
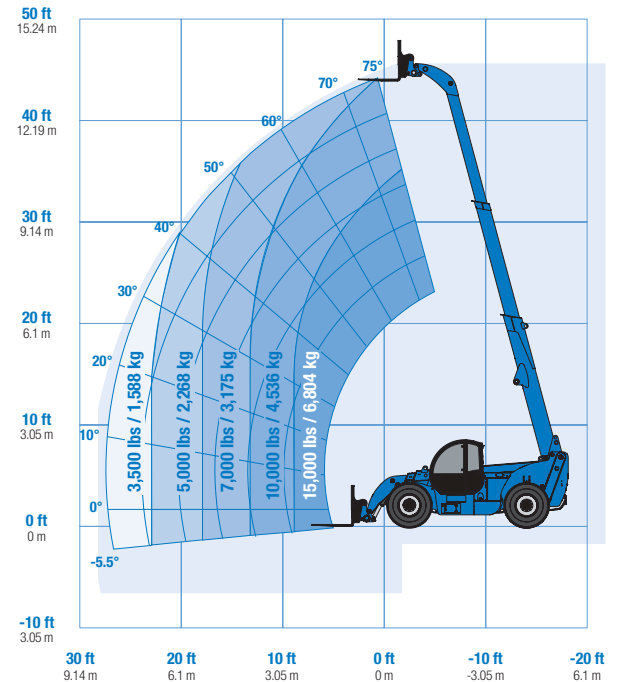
### Peso\*

	33,686 lbs	15,280 kg
--	------------	-----------

Conformidade com os padrões: ANSI/ITSDF B56.6, CSA B335

\* O peso irá variar, dependendo dos opcionais e/ou dos padrões do país.  
\*\* A capacidade de carga varia de acordo com o acessório.

Load Chart GTH™-1544\*\*



### Características

#### Características padrão

##### Dimensões

- Capacidade máxima de carga: 15.000 lb (6.804 kg)
- 44 ft (13,41 m) de altura máxima de trabalho
- Alcance máximo: 27 ft 3 pol (8,31 m)

##### Produtividade

- 4WD constante
- 4WS
- Três modos de direção selecionáveis pelo operador: rodas dianteiras, de caranguejo e coordenada
- 2 velocidades: para frente e ré. Transmissão hidrostática com mudança em movimento
- Válvula de transmissão (gradual), pedal do freio acionado
- Nivelamento proporcional de estrutura: 7° de cada lado
- Direção hidráulica
- Freios de serviço a disco (úmidos) internos
- Freio de estacionamento a disco (úmido) acionado a mola
- Pneus todo terreno, de ar, 17,5 x 25 pol
- Trava diferencial do eixo dianteiro
- Bomba hidráulica de deslocamento variável/de alta eficiência
- Circuito de hidráulica auxiliar (15 gpm)
- Cobertura ROPS/FOPS (Em conformidade com o ISO)
- Joystick único, proporcional e multifunções
- Indicador do nivelamento do equipamento
- Painel de instrumentos completo com diagnóstico do motor
- Tela do lado direito padrão em cabine aberta
- Assento suspenso ajustável
- Sistema Genie manual Quick-Attach™
- Cinto de segurança retrátil 3 pol (8 cm)
- Estrutura e garfos de paleteira: 48 pol
- Indicador de ângulo do braço/lançar
- Filtro da linha de retorno hidráulico de 10 micron
- 1.000 de amperagem de arranque a frio a 0 °F (-18 °C)
- Alarme de ré
- Espelho esquerdo na cobertura do operador
- Espelho direito montado no chassi
- Para-lamas (jogo com 4)

#### Opcionais e acessórios

##### Produtividade

- Cabine totalmente fechada (inclui vidro total, desembaçador, limpadores, aquecedor, porta dividida e lavador)
- Cabine totalmente fechada, com ar condicionado
- Farol intermitente
- Luzes de trabalho (2 montadas na frente da cabine e 2 na cauda)
- Pacote de faróis (2 montados na frente da cabine, 1 de ré, 2 luzes traseiras de sinalização de frenagem/viragem/cauda)
- Extintor de incêndio
- Grade de proteção no para-brisas
- Sistema hidráulico Quick-Attach™
- Câmera de ré na traseira

##### Opções de motor

- Deutz 4.1TCD, turbo diesel, Tier 4, 154 hp (115 kW)
- Perkins 1204E-E44TA, turbo diesel, Tier 4, 147 hp (110 kW)
- Pacote para clima frio (inclui aquecedor do bloco do motor, aquecedor do cárter de óleo e aquecedor de bateria)

##### Opções de pneus

- Pneus todo terreno, de espuma, 17,5 x 25 pol, 20 lonas
- Pneus todo terreno, de ar, 17,5 x 25 pol, 20 lonas

#### Opcionais e acessórios

##### Opções de Acessórios

- Chassis – Quick-Attach™
  - Chassi de 60 pol (1,52 m)
  - Chassi de 72 pol (1,83 m)
  - Chassi giratório de 60 pol (1,52 m) (10° do centro à esquerda e à direita)
  - Chassi giratório de 72 pol (1,83 m) (10° do centro à esquerda e à direita)
  - 60 in dual hydraulic fork positioning
- Garfos
  - Jogo de dois garfos de paleteira de 60 pol (1,52 m): 2,4 x 5,9 x 60 pol (0,06 x 0,15 x 1,52 m)
  - Jogo de dois garfos de paleteira de 72 pol (1,83 m): 2,4 x 5,9 x 72 pol (0,06 x 0,15 x 1,83 m)
- Braço da armação com 7 ft, capacidade de carga máxima de 4.400 lb



#### Distribuídos Por:

Terex Latin America Equipamentos LTDA.  
Alameda Rio Negro, 161 – 10° andar – sala 1004  
06454-000 – Alphaville Empresarial - Barueri/SP - Brasil  
Fone: 0800 031 0100  
E-mail: marketing-brazil@terex.com  
www.genielift.com/pt

Data efetiva: Janeiro de 2014. As especificações e os preços do produto estão sujeitos a alteração sem aviso prévio ou obrigação. As fotografias e/ou desenhos neste documento são apenas para fins de ilustração. Consulte o Manual do Operador adequado para obter instruções sobre o uso adequado deste equipamento. A falha em seguir o Manual do Operador adequado ao se usar nossos equipamentos ou, de outro modo, agir de forma irresponsável, poderá resultar em ferimentos graves ou morte. A única garantia aplicável ao nosso equipamento é a garantia padrão por escrito, aplicável a uma venda e a um produto específico; não oferecemos nenhuma outra garantia, expressa ou implícita. Os produtos e serviços relacionados podem consistir em marcas registradas, marcas de serviços ou nomes comerciais da Terex Corporation e/ou suas subsidiárias nos EUA e em muitos outros países. Genie é uma marca registrada da Terex South Dakota, Inc. © 2014 Terex Corporation.