

### Especificações

Modelo	GTH™-5519	
Medições	EUA	Métrico
Altura Máxima de Trabalho	18 ft 10 in	5.74 m
Alcance Máximo Frontal	11 ft 3 in	3.43 m
Alcance na Altura Máxima	1 ft 10 in	0.56 m
<b>A</b> Altura - recolhida	6 ft 6 in	1.98 m
<b>B</b> Comprimento – recolhido (sem garfos)	12 ft 3 in	3.73 m
Largura	5 ft 11 in	1.80 m
<b>C</b> Distância entre eixos	7 ft 6 in	2.29 m
<b>D</b> Distância ao solo – centro	1 ft 2 in	0.36 m
<b>E</b> Distância ao solo – eixos	10 in	0.25 m
Seção transversal do garfo	1.6 x 4 in	40 x 100 mm

### Produtividade

Capacidade máxima de levantamento	5,500 lbs	2,495 kg
Capacidade de levantamento na altura máxima	4,400 lbs	1,996 kg
Capacidade de levantamento no alcance máximo	1,900 lbs	862 kg
Velocidade de Acionamento	15 mph	24.1 km/h
Empuxo da barra de tração	10,250 lbs	4,649 kg
Força de rompimento	8,100 lbs	3,674 kg
Raio de giro, externo (4AWS)	11 ft	3.35 m
Fluxo auxiliar hidráulico	17 gpm	64 lpm
Pressão hidráulica auxiliar	3,918 psi	270 bar
Pneus, tamanho padrão	12 x 16.5 in, 10 ply	

### Energia

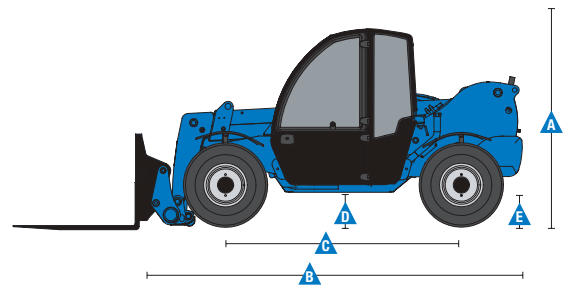
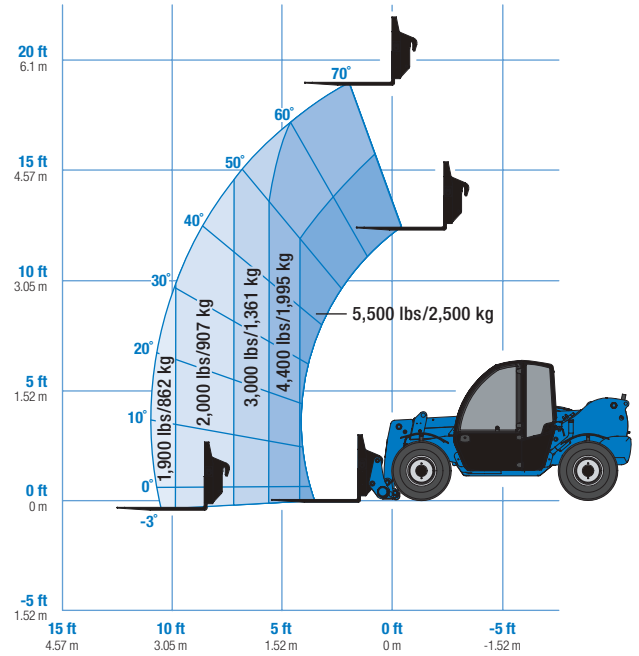
Fonte de alimentação	Deutz TD 2.9 L04 Tier 4f diesel 74 hp (55.4 kW)	
Sistema elétrico	Tensão do sistema 12 volts Alternador 95 Amp. Bateria 720 CCA a 0°F (-18°C)	
Capacidade do tanque hidráulico	18.5 gal	70 L
Capacidade do sistema hidráulico (com tanque)	31.7 gal	120 L
Capacidade do tanque de combustível	15.8 gal	59.8 L

### Peso

	10,360 lbs	4,700 kg
--	------------	----------

Conformidade com Normas ANSI/ITSDF B56.6, CSA B335

Gráfico de carga GTH™-5519



\* O peso varia dependendo das opções e/ou dos padrões do país.

\*\* As cargas nominais variam dependendo das fixações

### Características

#### Características Padrão

##### Medições

- 5,500 lb (2,500 kg) capacidade máxima de levantamento
- 18 pés 10 (5,74 m) altura máxima de levantamento
- 11 pés 3 pol (3,43m) alcance máximo

##### Produtividade

- 4WD tempo integral
- 4WS
- Frente com seleção pelo operador, guincho, modos coordenados de direção
- Circuito hidráulico auxiliar
- Controle de fluxo hidráulico proporcional, reversível, contínuo
- Sistema Genie manual Quick-Attach™
- Direção assistida
- Acionamento hidrostático de velocidade-variável
- Diferencial do eixo dianteiro com escorregamento limitado
- Freios de serviço de disco úmido a bordo
- Freio de estacionamento com mola de disco úmido
- 12 x 16,5 pol, pneus de terreno áspero com preenchimento a ar
- Paralamas (conjunto de 4)
- Cobertura ROPS/FOPS
- Joystick proporcional simples de multifunções
- Coluna inclinável de direção
- Indicador iluminado e painéis interruptores
- Conjunto completo de indicadores com diagnóstico de motor
- Indicador de nível da máquina
- Protetor de tela direita
- Carro e garfos de palete de 48 polegadas
- Indicador do ângulo da lança
- Alarme de movimento reverso
- Cinto retrátil de segurança de 3 pol (7,6 cm)
- Prendedor de levantamento na ponta da lança

#### Opções e Acessórios

##### Opções de Produtividade

- Cabine totalmente confinada (inclui vidro total, aquecedor, desembaçador, limpadores de parabrisas, lavador e porta dividida)
- Cabine totalmente confinada com ar condicionado
- Assento ajustável com suspensão
- Farol piscante
- Luzes de trabalho (Cabine, lança e traseira com LED de alta potência)
- Luzes de estrada (2 LEDs de alta potência montados na frente, 1 de reserva, 2 traseiros de parada, de ré e para virar)
- Alarme de proximidade traseira
- Extintor de incêndios
- Proteção contra tijolos

##### Opções de Motor

- Deutz TD 2.9 L04 Tier 4i diesel 74 hp (55,4 kW)
- Aquecedor de carter de óleo

##### Opções de Pneus

- 12 x 16,5 pol, pneus para terreno áspero sólido
- 12 x 16,5 pol, pneus para terreno áspero com preenchimento de espuma

##### Opções do Sistema de Fixação

- Adaptador universal de direção
- Hidráulica auxiliar secundária
- Sistema Hidráulico Quick-Attach™

#### Opções e Acessórios

##### Opções de anexo

- Carros
  - 48 pol (1,22 m) carro de deslocamento lateral, +/- 5 in (12,7 cm)
  - 48 pol (1,22 m) carro de garfo rotativo, +/- 14°
- Garfos
  - 60 pol (1,52 m) garfos para palete (conjunto de dois)  
2 x 4 x 60 in (.05 x .10 x 1.52 m)
- Caçambas
  - caçamba de 66 pol com borda de corte aparafusada, .50/.65 jarda3 volume máximo/volume carregado
  - Caçamba de retenção de dejetos 68 jarda3, 78 pol.
- Lança de treliças com 6 pés
- Adaptador universal de direção



#### Distribuídos Por:

Terex Latin America Equipamentos LTDA.  
Alameda Rio Negro, 161 – 10º andar – sala 1004  
06454-000 – Alphaville Empresarial - Barueri/SP - Brasil  
Fone: 0800 031 0100  
E-mail: [marketing-brazil@terex.com](mailto:marketing-brazil@terex.com)  
[www.terex.com.br](http://www.terex.com.br)



Data de vigência: janeiro de 2016. As especificações do produto e os preços estão sujeitos a alterações sem aviso prévio ou obrigação. As fotografias e/ou desenhos deste documento são apenas para finalidades ilustrativas. Consulte o Manual do Operador adequado para obter instruções sobre o uso deste equipamento. A não observância do Manual do Operador apropriado ao usar nosso equipamento ou agir de forma irresponsável pode resultar em ferimentos graves ou morte. A única garantia aplicável ao nosso equipamento é a garantia escrita padrão aplicável ao produto e venda específicos e não fazemos nenhuma outra garantia, expressa ou implícita. Os produtos e serviços listados podem ser marcas registradas, marcas de serviço ou nomes comerciais da Terex Corporation e/ou suas subsidiárias nos EUA e em muitos outros países, Terex, Genie e AWP são marcas registradas da Terex Corporation ou de suas subsidiárias, © 2016 Terex Corporation.