

### Especificações

Modelos	S-80 XC		S-85 XC	
Medições	EUA	Métrico	EUA	Métrico
Altura máxima de trabalho*	86 ft	26.38 m	91 ft	27.91 m
Altura máxima da Plataforma	80 ft	24.38 m	85 ft	25.91 m
Alcance Máximo Horizontal	71 ft 6 in	21.79 m	76 ft 6 in	23.32 m
Alcance abaixo do solo	6 ft 1 in	1.85 m	9 ft 6 in	2.90 m
<b>A</b> Comprimento da plataforma – Modelo 8 pés	3 ft	0.91 m	3 ft	0.91 m
Comprimento da plataforma – Modelo 6 pés	2 ft 6 in	0.76 m	2 ft 6 in	0.76 m
<b>B</b> Largura da plataforma – Modelo 8 pés	8 ft	2.44 m	8 ft	2.44 m
Largura da plataforma – Modelo 6 pés	6 ft	1.83 m	6 ft	1.83 m
<b>C</b> Altura - recolhida	9 ft 2 in	2.80 m	9 ft 2 in	2.80 m
<b>D</b> Comprimento - recolhido	36 ft 10 in	11.23 m	40 ft 4 in	12.29 m
Comprimento - transporte (braço recolhido abaixo)	—	—	38 ft 4 in	11.68 m
<b>E</b> Largura	8 ft 2 in	2.49 m	8 ft 2 in	2.49 m
<b>F</b> Distância entre eixos	9 ft 4 in	2.85 m	9 ft 4 in	2.85 m
<b>G</b> Distância ao solo – centro	15.8 in	0.40 m	15.8 in	0.40 m

### Produtividade

Capacidade de levantamento	500 lb/ 1000 lb	300 kg/ 454 kg	500 lb/ 1000 lb	300/454 kg
Rotação da Plataforma	160°		160°	
Rotação Vertical do Braço	—		135°	
Rotação da Mesa Giratória	360° contínuo		360° contínuo	
Turntable tailswing	5 ft	1.52 m	5 ft	1.52 m
Velocidade de Acionamento - recolhida – 2WD/4WD	3.3 mph	5.4 km/h	3.3 mph	5.4 km/h
- levantada/estendida	0.65 mph	1.0 km/h	0.65 mph	1.0 km/h
Capacidade de Gradação – 2WD – recolhido**	30%		30%	
- 4WD – recolhido**	45%		45%	
Raio de Giro: interno	12 ft	3.66 m	12 ft	3.66 m
externo	21 ft 6 in	6.55 m	21 ft 6 in	6.55 m
Controles	12V DC proporcional		12V DC proporcional	
Pneus – Talão RT	Espuma preenchida 18-625, 16 ply		Espuma preenchida 18-625, 16 ply	

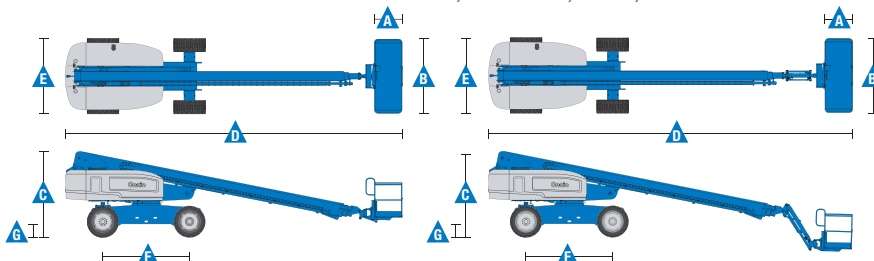
### Energia

Fonte de alimentação	74 hp (55,18 kW) Deutz turbo T4f TD2.9L4 74 hp (55,18 kW) Deutz turbo diesel T4i TD2011L04i 58 hp (43,25 kW) Perkins turbo diesel T4i 404D-22T 70 hp (52,2 kW) GM gás/LPG 3.0L			
Unidade de potência auxiliar	12V DC		12V DC	
Capacidade do tanque hidráulico	40 gal	151 L	40 gal	151 L
Capacidade do tanque de combustível – diesel	35 gal	132 L	35 gal	132 L
- gás/GLP	30 gal	114 L	30 gal	114 L

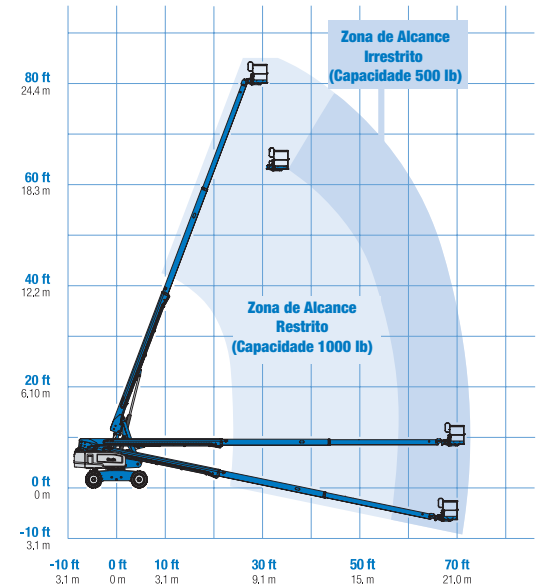
### Peso\*\*\*

2WD	35,400 lbs	16,057 kg	37,900 lbs	17,191 kg
4WD	35,500 lbs	16,103 kg	38,000 lbs	17,237 kg

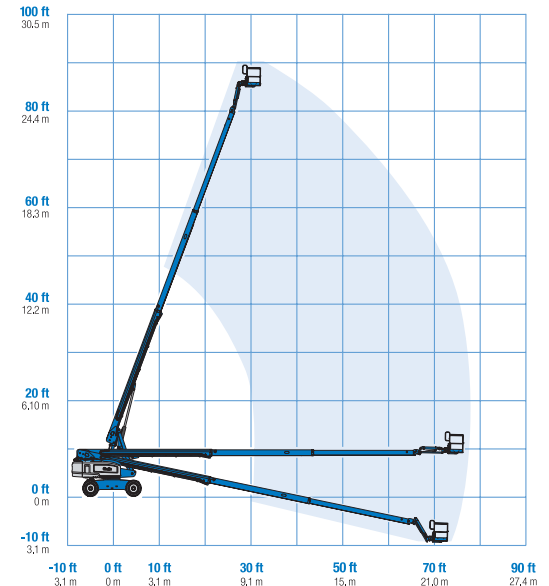
### Conformidade com Normas ANSI A92.5, CSA B354.4, EN 280, AS 1418.10



### Faixa de Movimentos S-80 XC



### Faixa de Movimentos S-85 (Capacidade 500 lb)



\* O equivalente métrico da altura de trabalho soma 2 m à altura da plataforma. As medidas dos EUA somam 6 pés à altura da plataforma.  
\*\* A capacidade de gradação se aplica ao funcionamento em rampas. Ver detalhes referentes à operação em rampas no manual do operador.  
\*\*\* O peso varia dependendo das opções e/ou dos padrões do país.

### Características

#### Características Padrão

##### Medições

##### S-80 XC\*

- Altura de trabalho 86 pés (26,38 m)
- Alcance horizontal 71 pés 6 in (21,8 m)
- Capacidade de levantamento irrestrita 500 lbs (227 kg) e capacidade de levantamento restrita 1000 lbs (454 kg)

##### S-85 XC

- Altura de trabalho 91 pés (27,91 m)
- Alcance horizontal 76 pés 6 in (23,3 m)
- Capacidade de levantamento 500 lbs (227 kg)

##### Produtividade

- Plataforma de autonivelamento
- Rotação da plataforma hidráulica 160°
- Controles proporcionais de joystick
- Habilitação de acionamento
- Cabo de energia CA para plataforma
- Buzina
- Horímetro
- Alarme de inclinação
- Alarme de descida
- 360° rotação contínua da mesa giratória
- Acionamento de tração positiva
- Motores de roda com duas velocidades
- Conector de telemática imediata
- Rodapé de Entrada
- Alarme de Contato Lift Guard™

##### Energia

- 12 V DC potência auxiliar
- Proteção contra religação do motor
- Proteção automática contra falhas do motor

#### De fácil configuração para suas necessidades

##### Opções de Plataforma

- Aço 8 pés (2,44 m) três entradas com porta basculante lateral (padrão)
- Aço 6 pés (1,83 m) duas entradas com porta basculante lateral

##### Opções de Braço

- Sem braço (somente S-80)
- 5 pés (1,52 m) braço da lança (somente S-85)

##### Opções de Motor

- 74 hp (55,18 kW) Deutz turbo diesel, T4f\*\* (padrão)
- 58 hp (43,25 kW) Perkins turbo diesel T4i
- 70 hp (52,2 kW) GM gás/GLP

##### Opções de Acionamento Direção

- 2WD
- 4WD (padrão)

##### Eixo

- Oscilação ativa

##### Opções de Pneus

- Terreno áspero com preenchimento de espuma (padrão)
- Terreno áspero sem marcação com preenchimento de espuma
- Borracha sólida para terreno áspero, alta flotação, com preenchimento a ar (aumenta a largura em 4 polegadas)



#### Opções e Acessórios

##### Opções de Produtividade

- Insertos de plataformas com meia malha
- Trilho auxiliar na plataforma superior
- Pacote Welder Ready
- Linha de ar para plataforma
- Resfriador de óleo hidráulico
- Óleo hidráulico especial (Inverno, resistente à chama ou biodegradável)
- Kit para ambiente hostil
- Kit para ambiente hostil de luxo
- Pacote de proteção aérea (somente para plataforma de 6 pés)
- Direção por balancim manual
- Pacote de alarme
- Pacote para berço do painel
- Cobertura da caixa de controle da plataforma de travamento
- Pacote para Reboque
- Pacote de luzes de trabalho
- Estrutura para Proteção do Operador\*\*\*\*
- Barra de Interrupção de Quedas

##### Opções de Energia

- Pacote de indicador motor
- Pacotes geradores CA (110V/-220V/50Hz, 3000W)
- Pacotes para inverno
- Silenciador / lavador Diesel (silenciador catalítico)
- Tanque de GLP somente, aço, capacidade 33,5 lbs (15,19 kg)
- Pré-filtro do ar de entrada

\* Indisponível em máquinas CE

\*\* Também disponível como Tier4i em regiões limitadas

\*\*\* Somente para peças pós-mercado

\*\*\*\* Somente disponível com motor GM

#### Distribuídos Por:

Terex Latin America Equipamentos LTDA.

Alameda Rio Negro, 161 – 10º andar – sala 1004

06454-000 – Alphaville Empresarial - Barueri/SP - Brasil

Fone: 0800 031 0100

E-mail: [marketing-brazil@terex.com](mailto:marketing-brazil@terex.com)

[www.terex.com.br](http://www.terex.com.br)

Data de vigência: janeiro de 2018. As especificações do produto e os preços estão sujeitos a alterações sem aviso prévio ou obrigação. As fotografias e/ou desenhos deste documento são apenas para finalidades ilustrativas. Consulte o Manual do Operador adequado para obter instruções sobre o uso deste equipamento. A não observância do Manual do Operador apropriado ao usar nosso equipamento ou agir de forma irresponsável pode resultar em ferimentos graves ou morte. A única garantia aplicável ao nosso equipamento é a garantia escrita padrão aplicável ao produto e venda específicos e não fazemos nenhuma outra garantia expressa ou implícita. Os produtos e serviços listados podem ser marcas registradas, marcas de serviço ou nomes comerciais da Terex Corporation e/ou suas subsidiárias nos EUA e em muitos outros países, Terex, Genie e AWP são marcas registradas da Terex Corporation ou de suas subsidiárias, © 2017 Terex Corporation.

