

Especificações

MODELO	TZ-50	
Dimensões	EUA	Sist.Métrico
Altura de trabalho*	55 ft 6 pol	16,92 m
Altura da plataforma	49 ft 6 pol	15,09 m
Altura da entrada	1 ft 8 pol	0,51 m
Alcance horizontal	29 ft 2 pol	8,89 m
Alcance horizontal a partir da patola	23 ft 1 pol	7,04 m
Distância sobre e acima	22 ft	6,71 m
A Comprimento da plataforma	2 ft 2,8 pol	0,68 m
B Largura da plataforma	3 ft 8 pol	1,12 m
C Altura - armazenada	6 ft 10 pol	2,08 m
D Comprimento - armazenada	23 ft 6 pol	7,16 m
E Largura - armazenada	5 ft 6 pol	1,68 m
F Distância do Solo - central	10 pol	25 m
G Comprimento - dimensões da patola	14 ft 4 pol	4,37 m
H Largura - dimensões da patola	14 ft 4 pol	4,37 m

Produtividade

Capacidade de carga (ANSI, CSA) - padrão	500 lb	227 kg
Capacidade de carga (ANSI, CSA) - plataforma giratória	500 lb	227 kg
Capacidade de carga (CE/AUS) - padrão	440 lb	200 kg
Capacidade de carga (CE/AUS) - plataforma giratória	440 lb	200 kg
Lança jib	4 ft 1 pol	1,25 m
Alcance útil da Jib	135°	
Plataforma autoniveladora	2,5° padrão	
Opção de giro da plataforma	160°, hidráulicamente	
Alimentação CA para a plataforma	padrão	
Rotação da mesa de giro	359° não contínuos	
Recurso de nivelamento da patola estabilizadora	11°	
Velocidade de deslocamento	0,85 mph	1,37 km/h
Capacidade de rampa**	20%	
Taxa de velocidade de rebocamento	60 mph	97 km/h
Carga sobre o reboque - ANSI, CSA	400 lb	181 kg
Carga sobre o reboque - CE	220 lb	100 kg
Freios de estacionamento e com pico de pressão hidráulica	padrão	
Comandos	sistema de velocidade variável	
Pneus - ANSI, CSA	ST 225/75 R15	
Pneus - CE	215 R14C	
Acoplador	Engate combinado	

Potência

Fonte de alimentação - padrão	24 V CC (quatro baterias de 6V e 225 Ah)
Fonte de alimentação - opcional de direção	24 V CC (quatro baterias de 6V e 244 Ah)
Fonte de alimentação - opcional	Híbrido CC/ Gasolina, Motor Honda 5,5 hp (4,1 kW)
Capacidade do tanque de combustível	95 gal 3,6 L
Capacidade do reservatório hidráulico	4,75 gal 18 L
Capacidade do reservatório hidráulico	8,0 gal 30 L

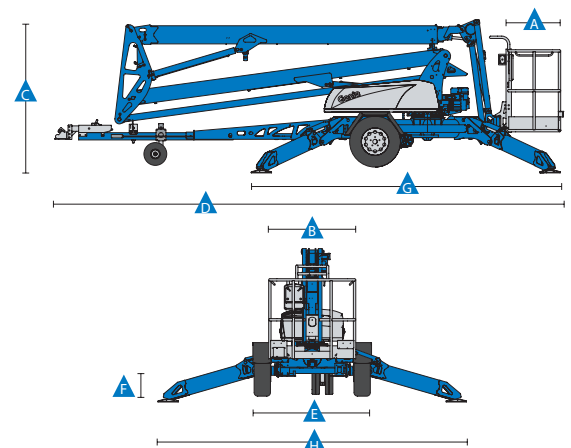
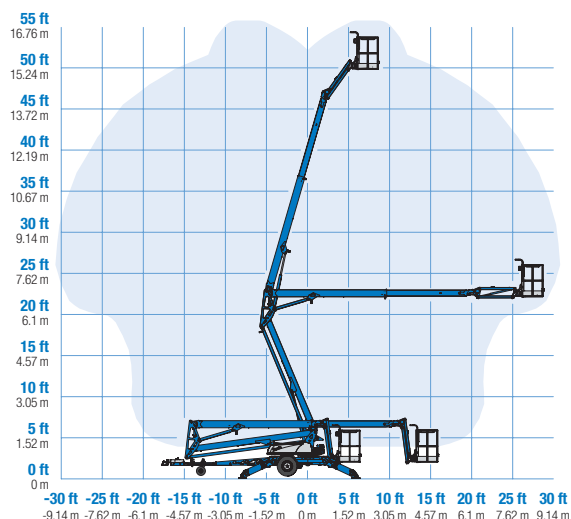
Peso***

ANSI, CSA, Austrália	4.400 lb	1.996 kg
CE	4.475 lbs	2.030 kg

Conformidade Com Padrões

ANSI A92.2, CSA C225, EN 280 e AS 1418.10

Alcance de movimento da TZ-50



* O equivalente métrico da altura de trabalho acrescenta 2 m à altura da plataforma. O dos EUA acrescenta 6 ft à altura da plataforma.

** A capacidade de rampa se aplica à marcha em declives. Para informações detalhadas sobre os graus de inclinação, consulte o Manual do Operador.

*** O peso irá variar, dependendo dos opcionais e/ou dos padrões do país.

Características

Características padrão

Dimensões

- 55 ft 6 pol (17,09 m) de altura de trabalho
- 29 ft 2 pol (8,89 m) de alcance horizontal
- Capacidade de carga de até 500 lb (227 kg)

Produtividade

- Estrutura de trabalho líder no setor
- Braço de extensão
- Plataforma autoniveladora
- Jib de 4 ft com alcance útil de 135°
- Fiação elétrica CA até a plataforma
- Patolas estabilizadoras hidráulicas
- Sistema de nivelamento automático a 11°
- Travamentos das patolas estabilizadoras
- Freio mecânico de estacionamento
- Freios com pico de pressão hidráulica
- Engate ajustável com trava da alavanca do acoplador
- Rodas duplas com altura ajustável
- 359° de rotação não contínua da plataforma giratória
- Baterias de fácil acesso
- Horímetro
- Alarme/sensor de inclinação
- Indicadores iluminados da patola estabilizadora
- Correntes de segurança para autoestrada com gancho de engate rápido
- Luzes de LED do freio (ANSI, CSA)

Potência

- Fonte de alimentação 24 V CC (quatro baterias de 6V e 225 Ah)

Configurações

Opções de plataforma

- Em alumínio 26,8 x 44 pol (0,68 x 1,12 m)
- Rotação da plataforma hidráulica: 160°

Opcionais de alimentação

- Fonte de alimentação de 24V CC
- Sistema de carregamento: motor Honda híbrido, 5,5 hp (4,1 kW) e 45 A

Mecanismo de direção

- Mecanismo de direção e opção configurada (ANSI, CSA, AUS)
- Somente mecanismo de direção (CE)

Opções de acopladores

Engate ajustável

- acoplador esférico de 2 pol (5,08 cm)
- acoplador esférico de 2 5/16 pol (5,87 cm)
- dimensão interna do acoplador do anel central de 2 1/2 pol (6,53 cm)
- Acoplador tipo forquilha

Opções de pneus

- Pneus ST 225/75 R15 (ANSI, CSA)
- Pneus 215 R14C (CE)

Opcionais e acessórios

Produtividade

- Rotação da plataforma hidráulica: 160°
- Mecanismo de direção e opção configurada
- Calços de roda
- Carrinho tubular fluorescente
- Pneu reserva calibrado
- Farol intermitente
- Proteções sem marcas para patolas estabilizadoras
- Indicador de carga da bateria (BCI)
- Bandeja de ferramentas
- Buzina
- Bateria de alta capacidade
- Escada opcional (Somente padrões CE e AUS)

Potência

- Sistema de carregamento opcional: motor Honda híbrido, 5,5 hp (4,1 kW) e 45 A



Terex Latin América

Rod. Raposo Tavares, km 31 06703-030

Cotia - São Paulo
Brasil

Ligações gratuitas: 0800 031 0100

E-mail: marketing-brazil@terex.com

Distribuído por:

